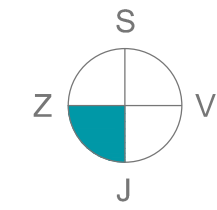
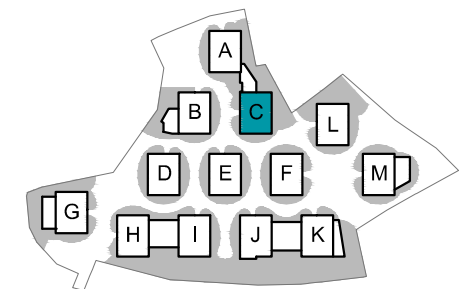




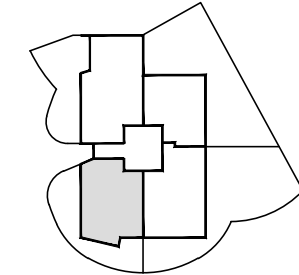
# Kostanjevi cvetovi



Orientacija stanovanja



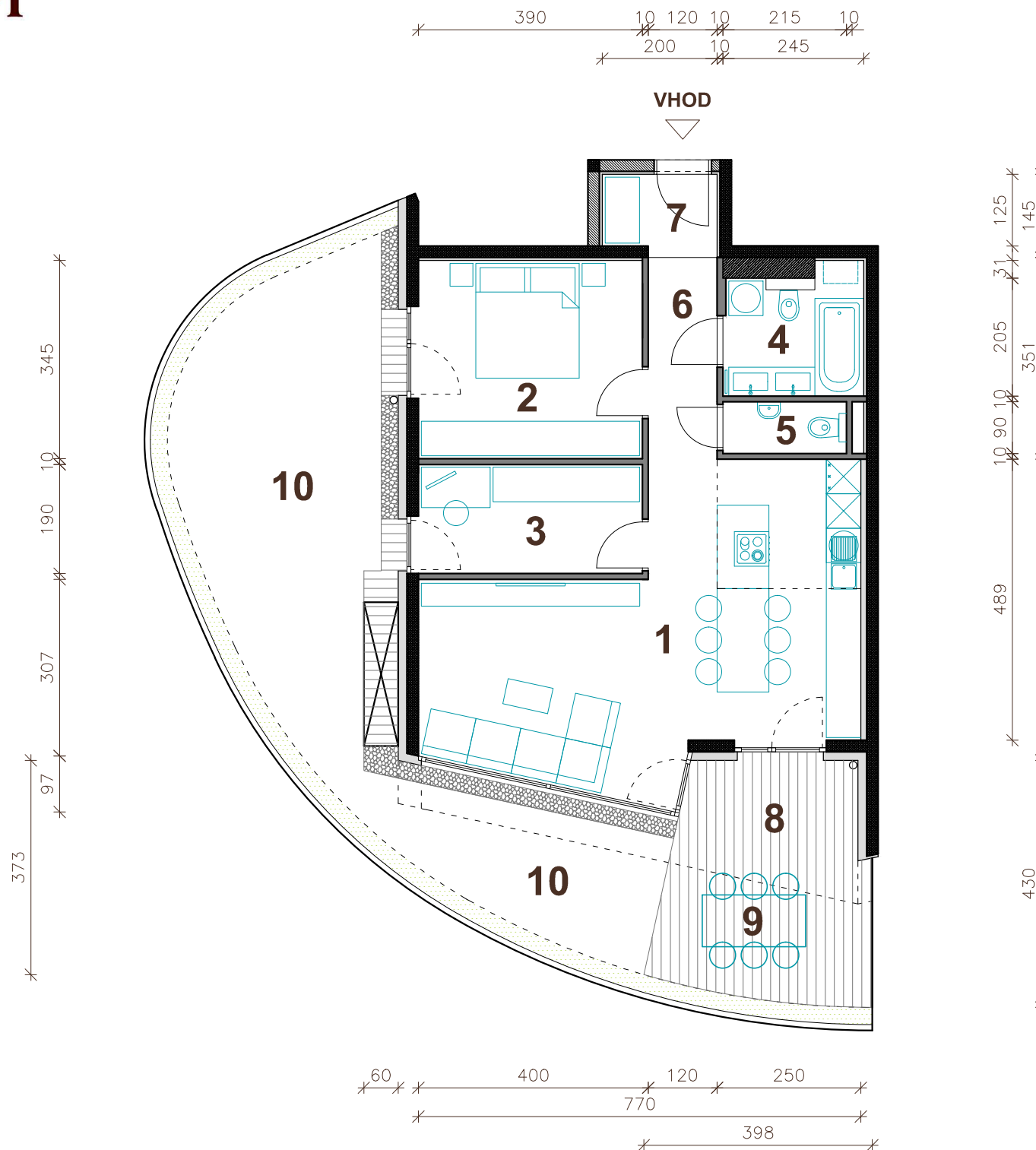
Situacija naselja



Pozicija stanovanja - tloris



Pozicija stanovanja - prerez



## STAVBA "C" - PRITLIČJE

### STANOVANJE C-P3

1. BIVALNI PROSTOR	32.9 m <sup>2</sup>
2. SPALNICA	13.4 m <sup>2</sup>
3. DELOVNI KABINET	7.4 m <sup>2</sup>
4. KOPALNICA	5.1 m <sup>2</sup>
5. WC	1.9 m <sup>2</sup>
6. HODNIK	4.2 m <sup>2</sup>
7. PREDPROSTOR	2.7 m <sup>2</sup>

**STANOVANJSKA POVRŠINA 67.6 m<sup>2</sup>**

8. LOŽA	7.1 m <sup>2</sup>
9. NAPOKRITA TERASA	7.5 m <sup>2</sup>
10. ATRIJ	55.4 m <sup>2</sup>
SHRAMBA V KLETI (C4)	4.8 m <sup>2</sup>

**SKUPNA POVRŠINA 142.4 m<sup>2</sup>**

**PARKIRNO MESTO V GARAŽI 2 PM**



M 1 : 100

Vsa stanovanjska oprema je vrisana informativno. Investitor si pridruzuje pravico do sprememb, ki ne vplivajo na funkcionalnost stanovanj.



Družba za razvoj nepremičninskih projektov

**PRVA HIŠA d.o.o.**

Bravničarjeva ulica 13, 1000 Ljubljana  
tel: +386 (0)1 292 65 00  
mail: info@prvahisa.si  
web: www.prvahisa.si/kostanjevi-cvetovi