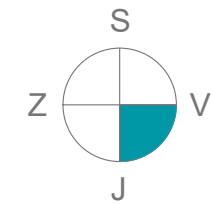
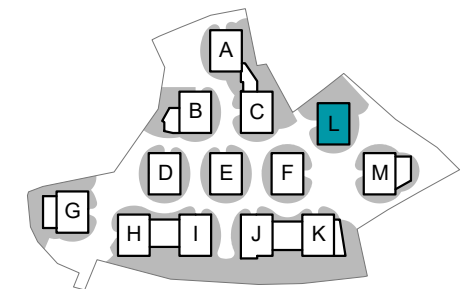




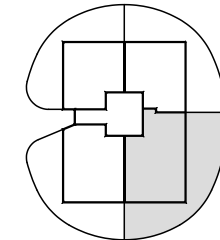
Kostanjevi cvetovi



Orientacija stanovanja



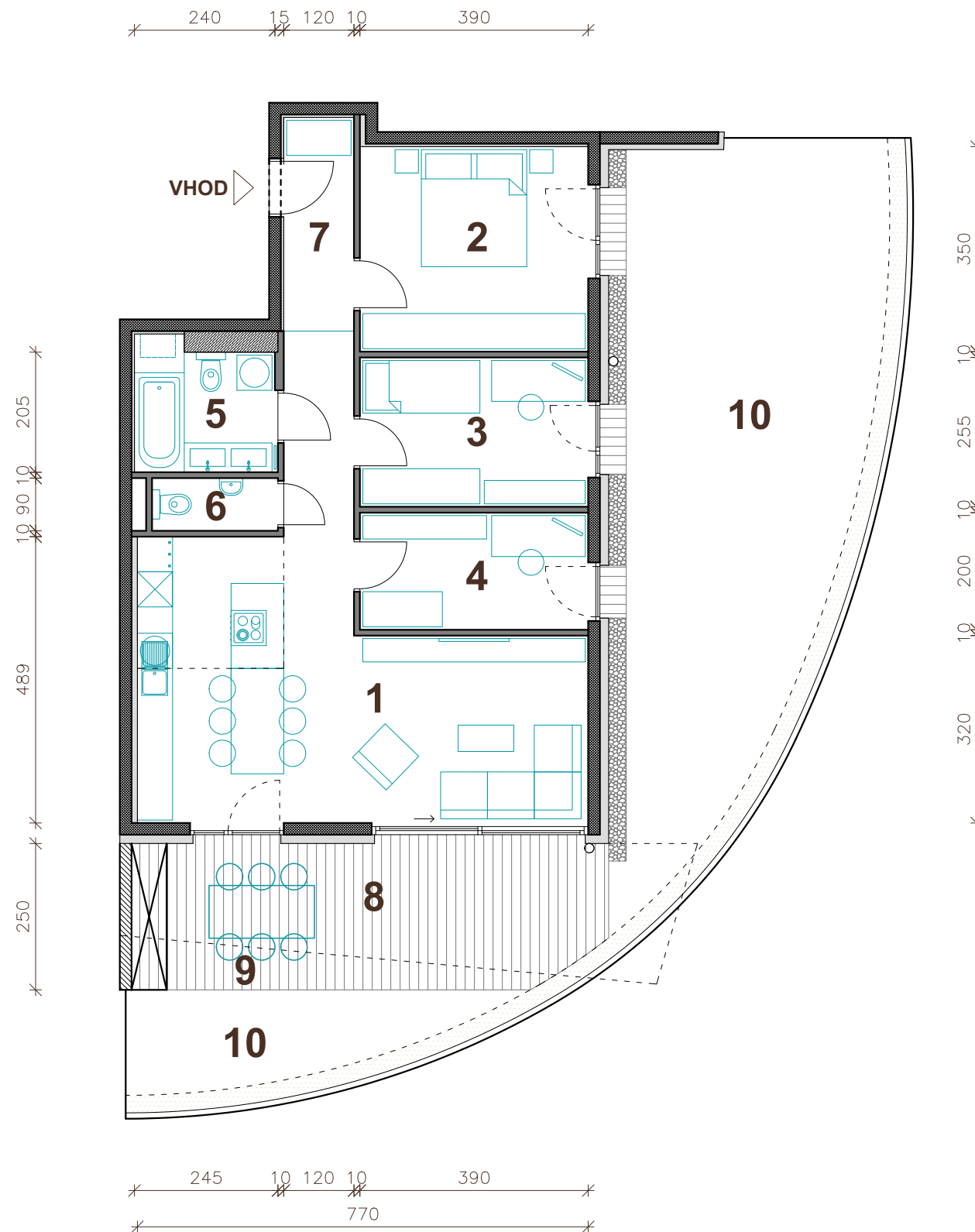
Situacija naselja



Pozicija stanovanja - tloris



Pozicija stanovanja - prerez



STAVBA "L" - PRITLIČJE

STANOVANJE L-P3

1. BIVALNI PROSTOR	35.3 m ²
2. SPALNICA	13.6 m ²
3. SOBA	9.9 m ²
4. DELOVNI KABINET	7.8 m ²
5. KOPALNICA	5.3 m ²
6. WC	1.9 m ²
7. HODNIK	4.4 m ²

STANOVANJSKA POVRŠINA 78.2 m²

8. POKRITA TERASA	15.6 m ²
9. NEPOKRITA TERASA	4.1 m ²
10. ATRIJ	67.3 m ²
SHRAMBA V KLETI (L7)	9.4 m ²

SKUPNA POVRŠINA 174.6 m²

PARKIRNO MESTO V GARAŽI 2 PM

Vsa stanovanjska oprema je vrisana informativno. Investitor si pridruzuje pravico do sprememb, ki ne vplivajo na funkcionalnost stanovanj.



M 1 : 100



PRVA HIŠA

Družba za razvoj nepremičninskih projektov

PRVA HIŠA d.o.o.

Bravničarjeva ulica 13, 1000 Ljubljana

tel: +386 (0)1 292 65 00

mail: info@prvahisa.si

web: www.prvahisa.si/kostanjevi-cvetovi