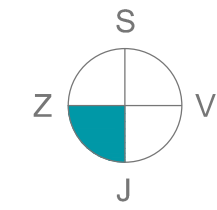
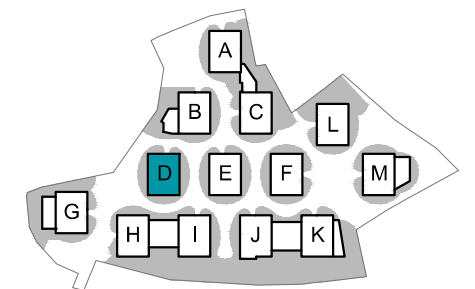




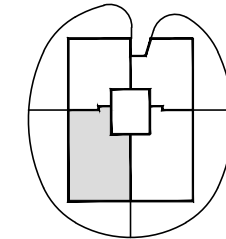
# Kostanjevi cvetovi



Orientacija stanovanja



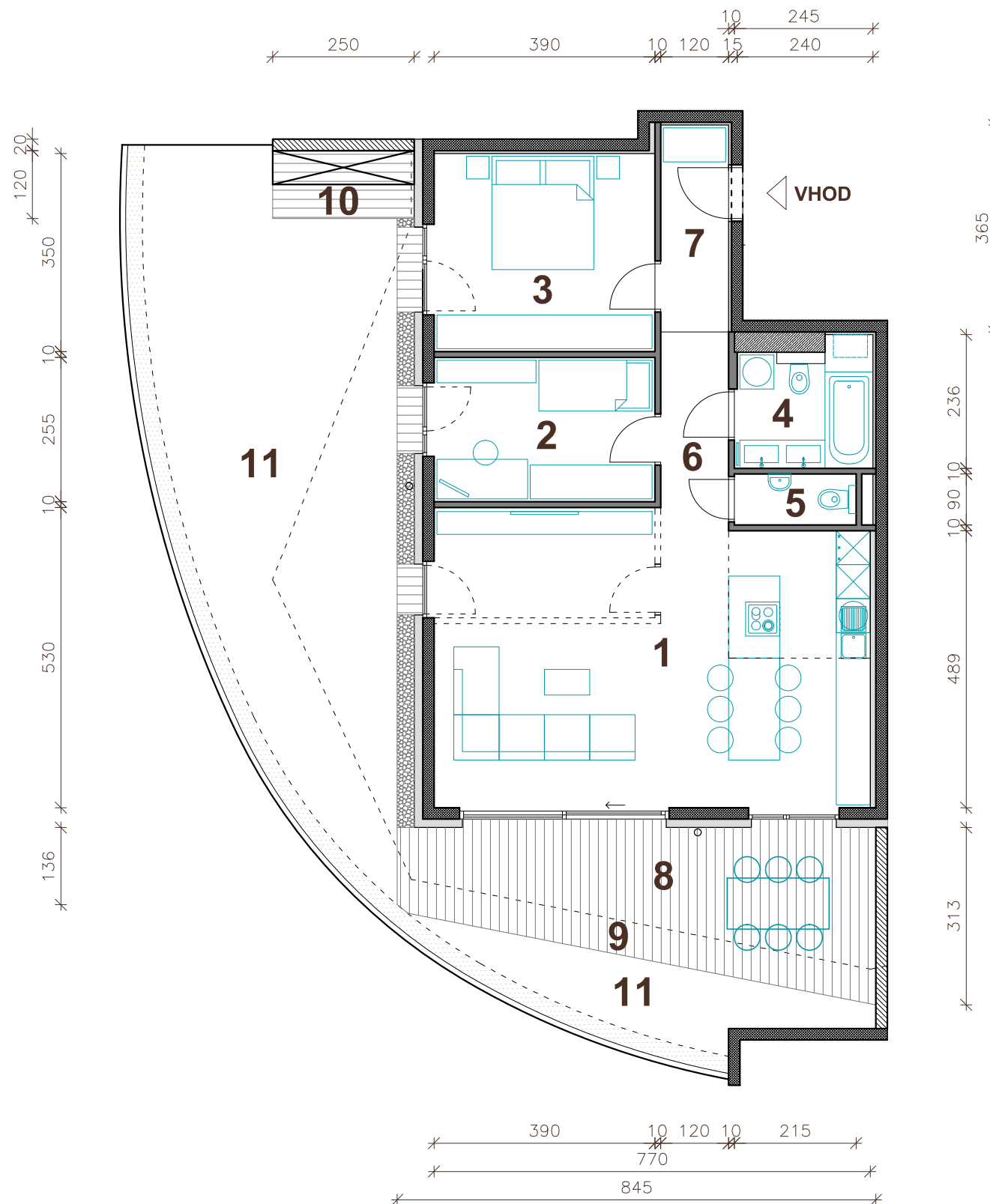
Situacija naselja



Pozicija stanovanja - tloris



Pozicija stanovanja - prerez



M 1 : 100

## STAVBA "D" - PRITLIČJE

### STANOVANJE D-P3

1. BIVALNI PROSTOR	39.8 m <sup>2</sup>
2. SOBA	9.9 m <sup>2</sup>
3. SPALNICA	13.6 m <sup>2</sup>
4. KOPALNICA	5.1 m <sup>2</sup>
5. WC	1.9 m <sup>2</sup>
6. HODNIK	3.7 m <sup>2</sup>
7. PREDPROSTOR	4.4 m <sup>2</sup>

**STANOVANJSKA POVRŠINA 78.4 m<sup>2</sup>**

8. POKRITA TERASA	15.0 m <sup>2</sup>
9. NEPOKRITA TERASA	5.2 m <sup>2</sup>
10. NEPOKRITA TERASA	3.0 m <sup>2</sup>
11. ATRIJ	63.8 m <sup>2</sup>
SHRAMBA V KLETI (D1)	7.3 m <sup>2</sup>

**SKUPNA POVRŠINA 172.7 m<sup>2</sup>**

**PARKIRNO MESTO V GARAŽI 2 PM**

Vsa stanovanjska oprema je vrisana informativno. Investitor si pridruzuje pravico do sprememb, ki ne vplivajo na funkcionalnost stanovanj.



Družba za razvoj nepremičninskih projektov

**PRVA HIŠA d.o.o.**

Bravničarjeva ulica 13, 1000 Ljubljana

tel: +386 (0)1 292 65 00

mail: info@prvahisa.si

web: www.prvahisa.si/kostanjevi-cvetovi