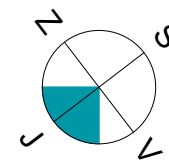
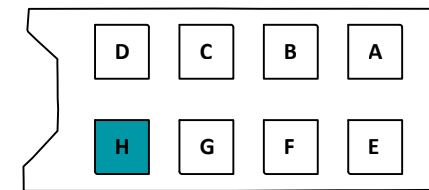


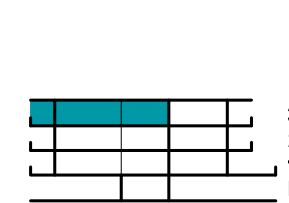
JURČKOVA 96



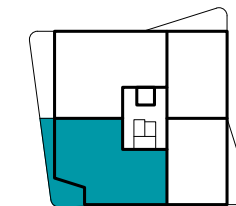
Orientacija stanovanja



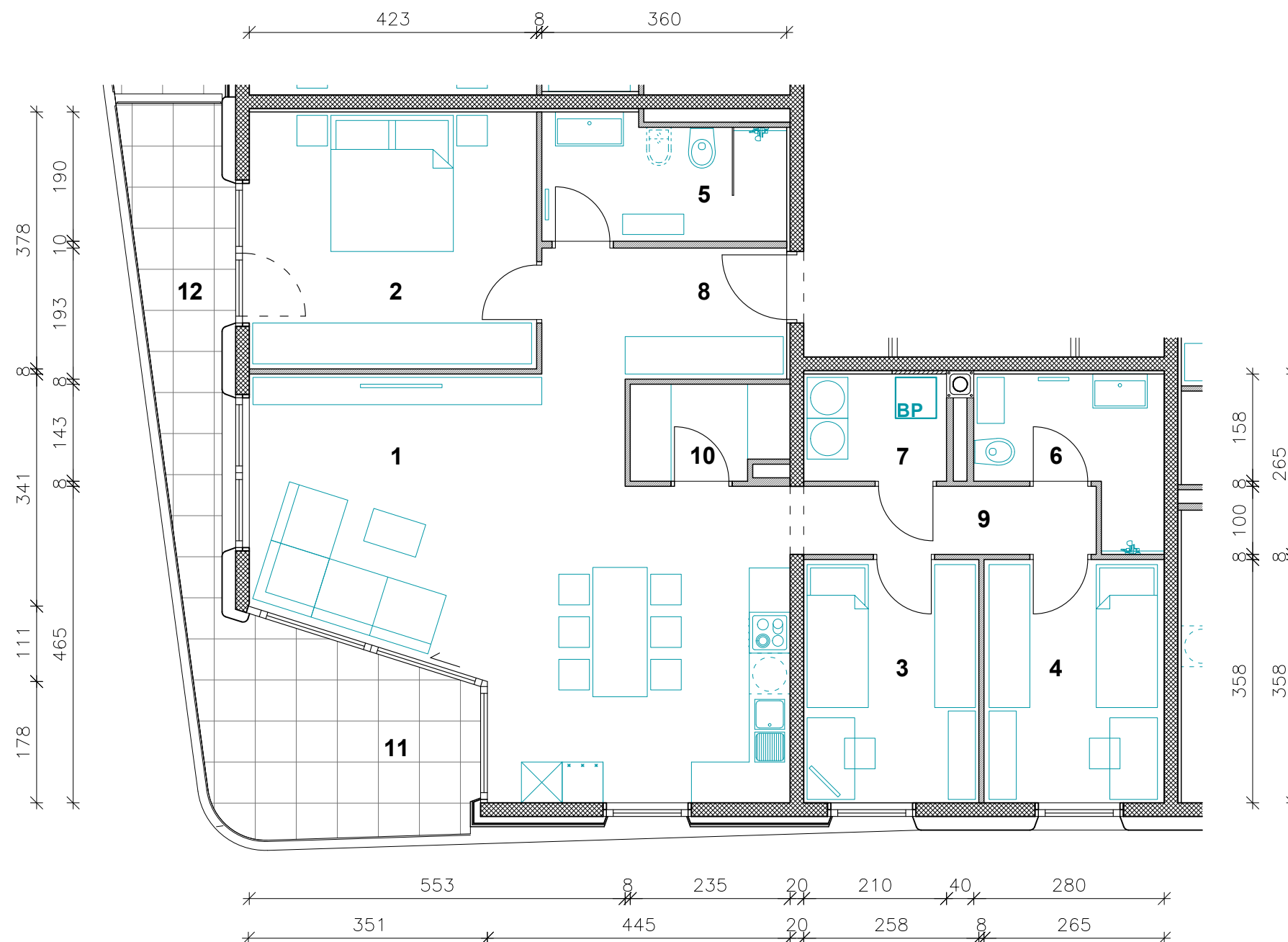
Situacija naselja



Pozicija stanovanja
v stavbi - prerez



Pozicija stanovanja
v nadstropju - tloris



STAVBA "H" - 3. NADSTROPJE

STANOVANJE H-34

1. BIVALNI PROSTOR	37.9 m ²
2. SPALNICA	16.0 m ²
3. SOBA 1	9.2 m ²
4. SOBA 2	9.5 m ²
5. KOPALNICA 1	6.4 m ²
6. KOPALNICA 2	5.4 m ²
7. PRALNICA	3.3 m ²
8. PREDPROSTOR 1	6.8 m ²
9. PREDPROSTOR 2	4.5 m ²
10. SHRAMBA	3.1 m ²

STANOVANJSKA POVRŠINA 102.1 m²

11. LOŽA (POKRITA)	11.6 m ²
12. BALKON (NEPOKRIT)	8.3 m ²
13. SHRAMBA ZA KOLESA	2.6 m ²

SKUPNA POVRŠINA 124.6 m²

PARKIRNO MESTO (POKRITO) 2 PM



PRVA HIŠA

Družba za razvoj nepremičninskih projektov

INVESTITOR: JURČKOVA d.o.o.

PRODAJALEC: PRVA HIŠA d.o.o.

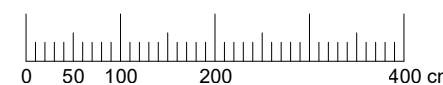
Bravničarjeva ulica 13, 1000 Ljubljana

+386 (0)1 292 65 00

info@prvahisa.si

www.jurckova96.si

Vsa stanovanjska oprema je vrisana informativno.
Investitor si pridržuje pravico do sprememb, ki ne
vplivajo na funkcionalnost stanovanj.



M 1 : 80