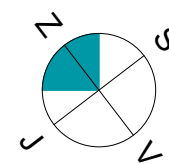
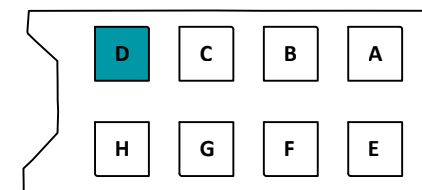


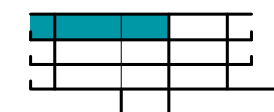
JURČKOVA 96



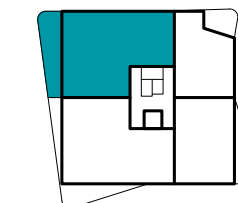
Orientacija stanovanja



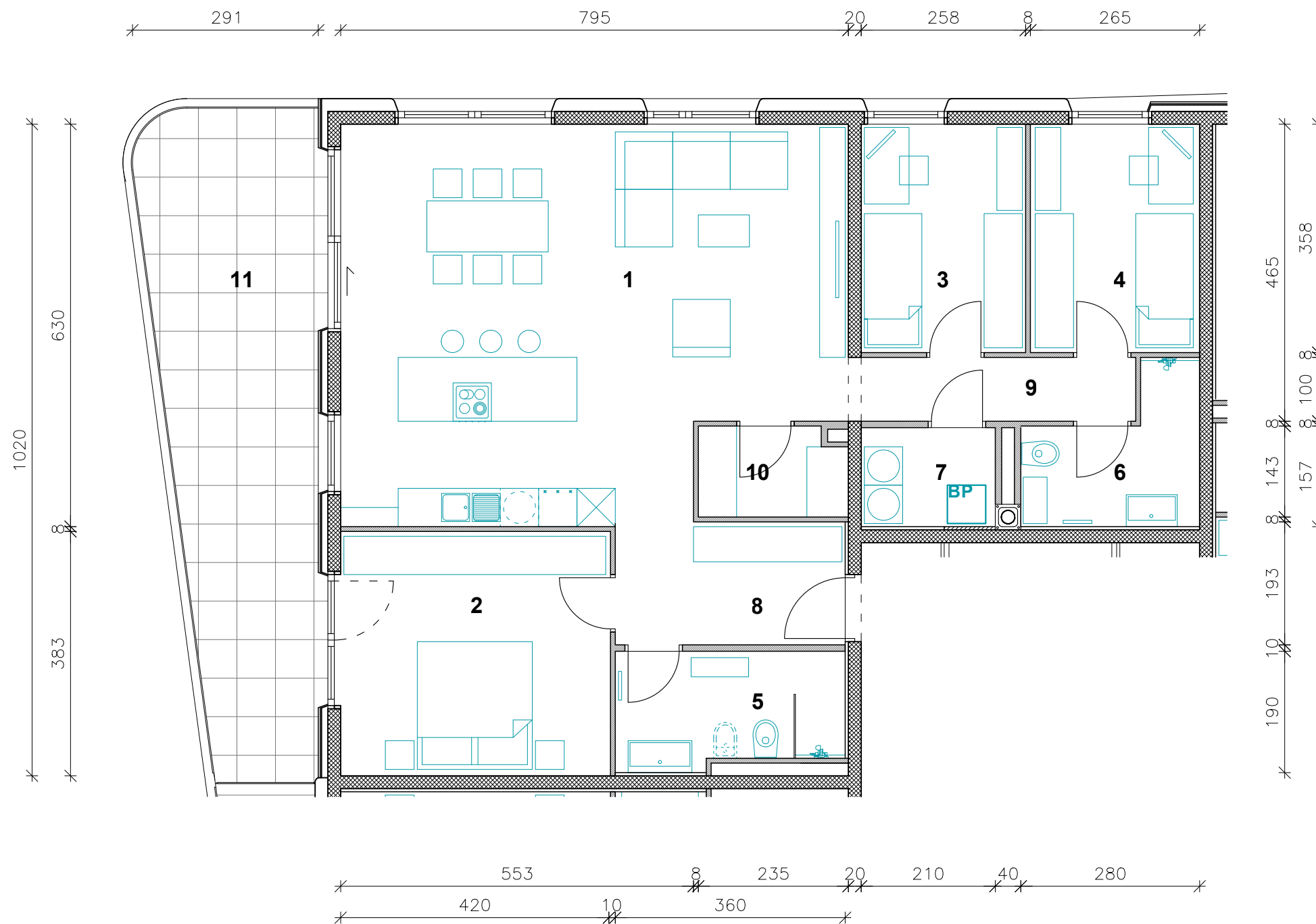
Situacija naselja



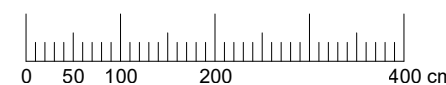
Pozicija stanovanja
v stavbi - prerez



Pozicija stanovanja
v nadstropju - tloris



Vsa stanovanjska oprema je vrisana informativno.
Investitor si pridruzuje pravico do sprememb, ki ne
vplivajo na funkcionalnost stanovanj.



M 1 : 80

STAVBA "D" - 3. NADSTROPJE

STANOVANJE D-31

1. BIVALNI PROSTOR	46.1 m ²
2. SPALNICA	16.2 m ²
3. SOBA 1	9.2 m ²
4. SOBA 2	9.5 m ²
5. KOPALNICA 1	6.4 m ²
6. KOPALNICA 2	5.4 m ²
7. PRALNICA	3.3 m ²
8. PREDPROSTOR 1	6.8 m ²
9. PREDPROSTOR 2	4.5 m ²
10. SHRAMBA	3.2 m ²

STANOVANJSKA POVRŠINA 110.6 m²

11. BALKON (POKRIT)	25.0 m ²
12. SHRAMBA ZA KOLESA	2.3 m ²

SKUPNA POVRŠINA 137.9 m²

PARKIRNO MESTO (POKRITO) 2 PM



PRVA HIŠA

Družba za razvoj nepremičninskih projektov

INVESTITOR: JURČKOVA d.o.o.

PRODAJALEC: PRVA HIŠA d.o.o.

Bravničarjeva ulica 13, 1000 Ljubljana

+386 (0)1 292 65 00

info@prvahisa.si

www.jurckova96.si