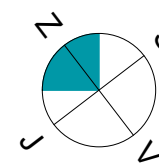
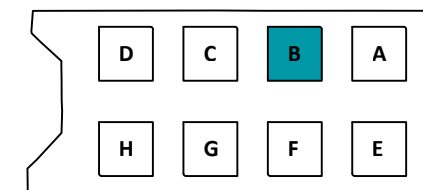


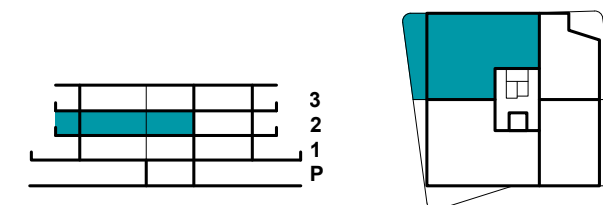
JURČKOVA 96



Orientacija stanovanja

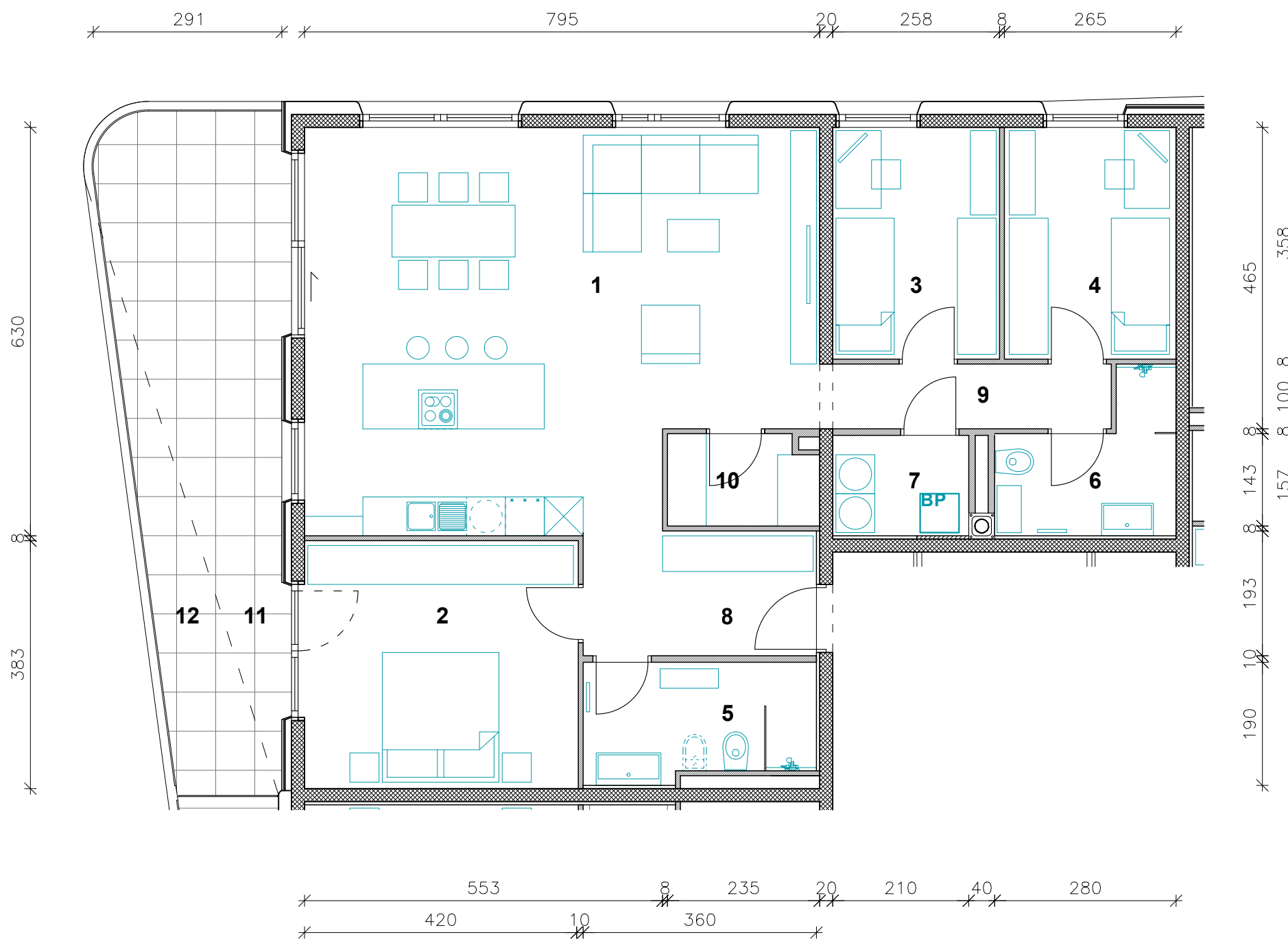


Situacija naselja



Pozicija stanovanja v stavbi - prerez

Pozicija stanovanja v nadstropju - tloris



STAVBA "B" - 2. NADSTROPJE

STANOVANJE B-21

1. BIVALNI PROSTOR	46.1 m ²
2. SPALNICA	16.2 m ²
3. SOBA 1	9.2 m ²
4. SOBA 2	9.5 m ²
5. KOPALNICA 1	6.4 m ²
6. KOPALNICA 2	5.4 m ²
7. PRALNICA	3.3 m ²
8. PREDPROSTOR 1	6.8 m ²
9. PREDPROSTOR 2	4.5 m ²
10. SHRAMBA	3.2 m ²

STANOVANJSKA POVRŠINA 110.6 m²

11. BALKON (POKRIT)	18.3 m ²
12. BALKON (NEPOKRIT)	6.8 m ²
13. SHRAMBA ZA KOLESA	2.3 m ²

SKUPNA POVRŠINA 138.0 m²

PARKIRNO MESTO (POKRITO)	1 PM
PARKIRNO MESTO (NEPOKRITO)	1 PM

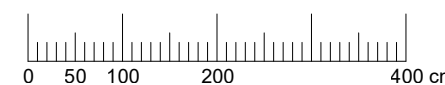


PRVA HIŠA

Družba za razvoj nepremičninskih projektov

INVESTITOR: JURČKOVA d.o.o.
 PRODAJALEC: PRVA HIŠA d.o.o.
 Bravničarjeva ulica 13, 1000 Ljubljana
 +386 (0)1 292 65 00
 info@prvahisa.si
 www.jurckova96.si

Vsa stanovanjska oprema je vrisana informativno. Investitor si pridržuje pravico do sprememb, ki ne vplivajo na funkcionalnost stanovanj.



M 1 : 80