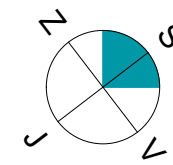
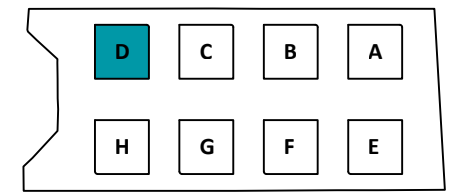


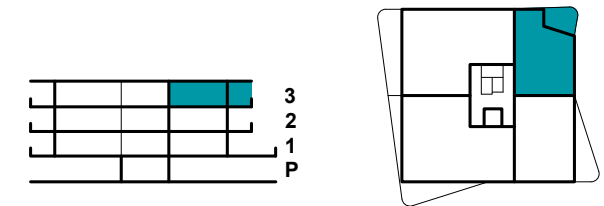
# JURČKOVA 96



Orientacija stanovanja

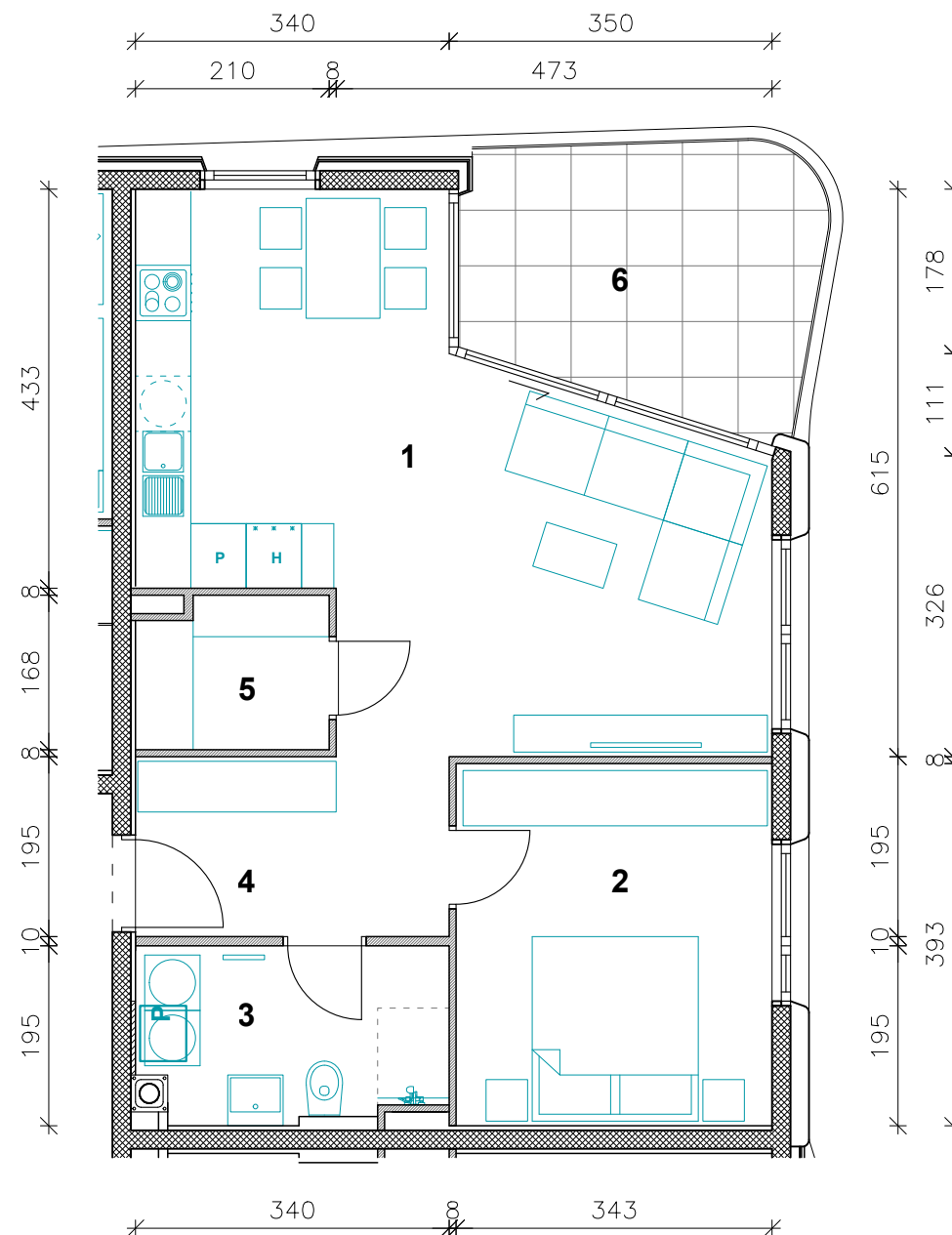


Situacija naselja

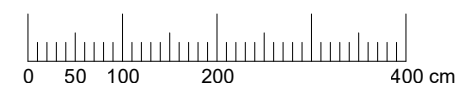


Pozicija stanovanja v stavbi - prerez

Pozicija stanovanja v nadstropju - tloris



Vsa stanovanjska oprema je vrisana informativno. Investitor si pridruzuje pravico do sprememb, ki ne vplivajo na funkcionalnost stanovanj.



M 1 : 80

## STAVBA "D" - 3. NADSTROPJE

### STANOVANJE D-32-I

1. BIVALNI PROSTOR	30.3 m <sup>2</sup>
2. SPALNICA	13.6 m <sup>2</sup>
3. KOPALNICA	6.2 m <sup>2</sup>
4. PREDPROSTOR	6.6 m <sup>2</sup>
5. SHRAMBA	3.3 m <sup>2</sup>

**STANOVANJSKA POVRŠINA** 60.0 m<sup>2</sup>

6. LOŽA (POKRITA) 10.6 m<sup>2</sup>

**SKUPNA POVRŠINA** 70.6 m<sup>2</sup>

PARKIRNO MESTO (POKRITO) 1 PM

PARKIRNO MESTO (NEPOKRITO) 1 PM



**PRVA HIŠA**

Družba za razvoj nepremičninskih projektov

INVESTITOR: JURČKOVA d.o.o.

PRODAJALEC: PRVA HIŠA d.o.o.

Bravničarjeva ulica 13, 1000 Ljubljana

+386 (0)1 292 65 00

info@prvahisa.si

www.jurckova96.si