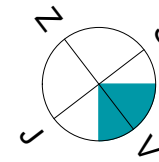
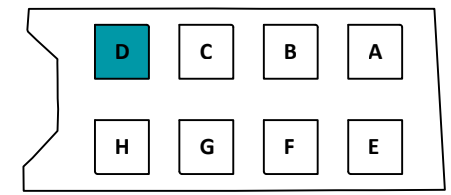


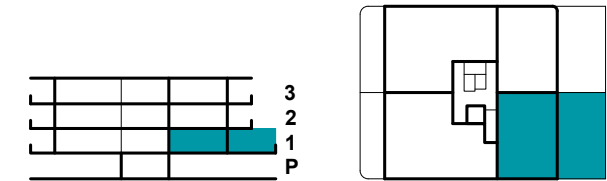
JURČKOVA 96



Orientacija stanovanja

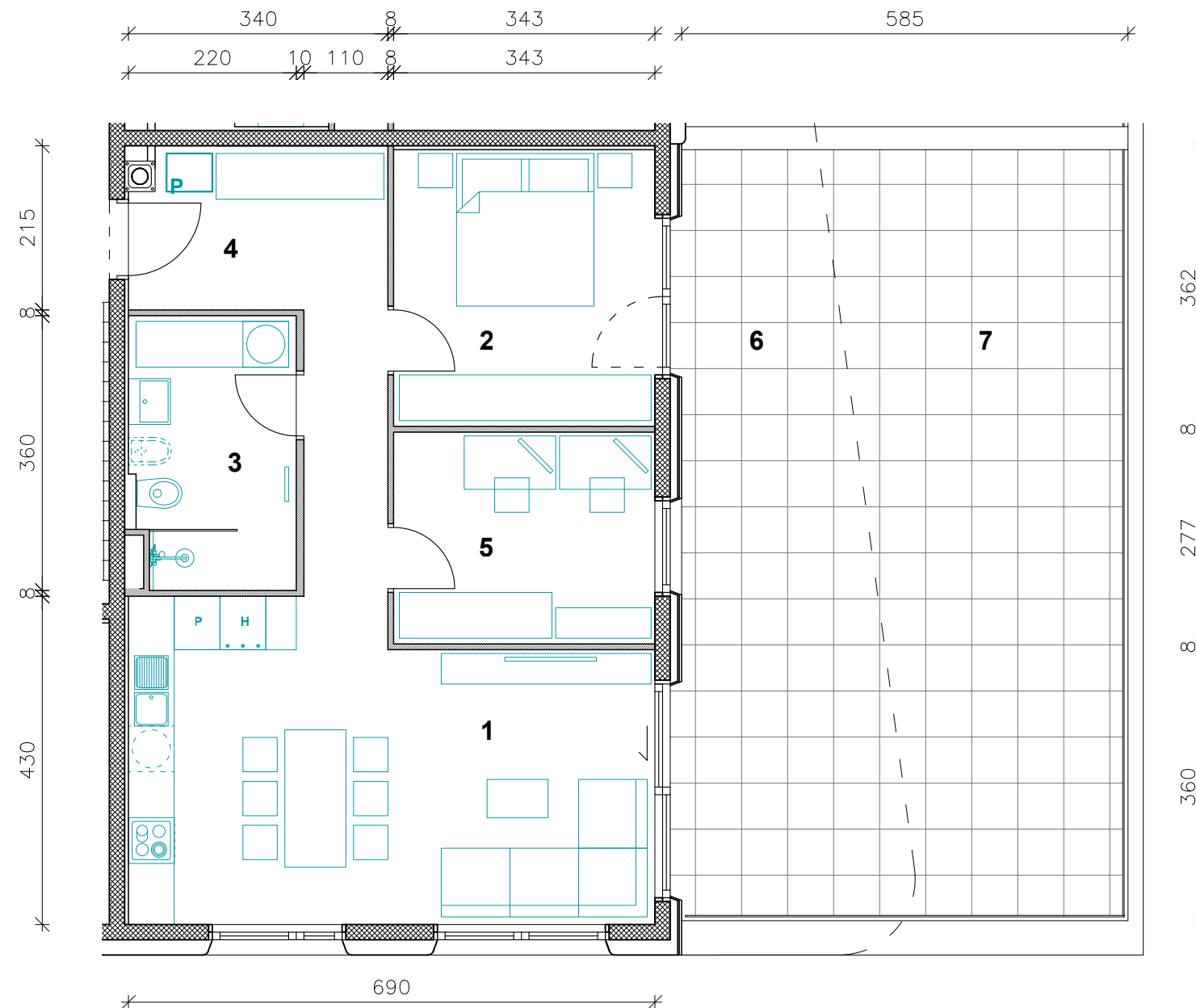


Situacija naselja



Pozicija stanovanja v stavbi - prerez

Pozicija stanovanja v nadstropju - tloris



STAVBA "D" - 1. NADSTROPJE

STANOVANJE D-13

1. BIVALNI PROSTOR	27.2 m ²
2. SPALNICA	12.4 m ²
3. KOPALNICA	7.6 m ²
4. PREDPROSTOR	11.2 m ²
5. DELOVNI KABINET	9.5 m ²

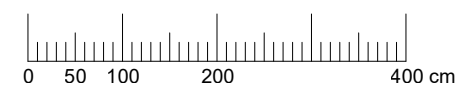
STANOVANJSKA POVRŠINA 67.9 m²

6. TERASA (POKRITA)	25.6 m ²
7. TERASA (NEPOKRITA)	34.3 m ²
8. SHRAMBA (V PRITLIČJU)	5.0 m ²

SKUPNA POVRŠINA 132.8 m²

PARKIRNO MESTO (POKRITO) 2 PM

Vsa stanovanjska oprema je vrisana informativno. Investitor si pridruzuje pravico do sprememb, ki ne vplivajo na funkcionalnost stanovanj.



M 1 : 80



PRVA HIŠA

Družba za razvoj nepremičninskih projektov

INVESTITOR: JURČKOVA d.o.o.
 PRODAJALEC: PRVA HIŠA d.o.o.
 Bravničarjeva ulica 13, 1000 Ljubljana
 +386 (0)1 292 65 00
 info@prvahisa.si
 www.jurckova96.si