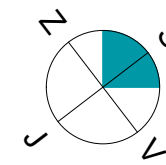
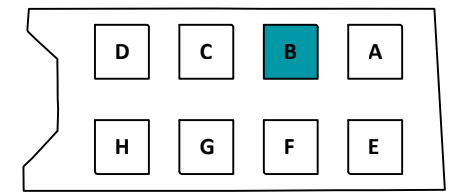


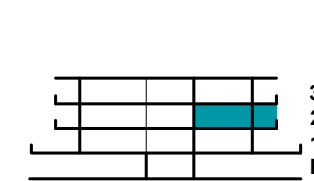
JURČKOVA 96



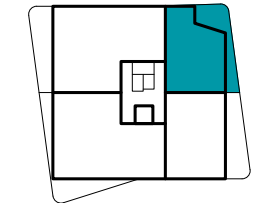
Orientacija stanovanja



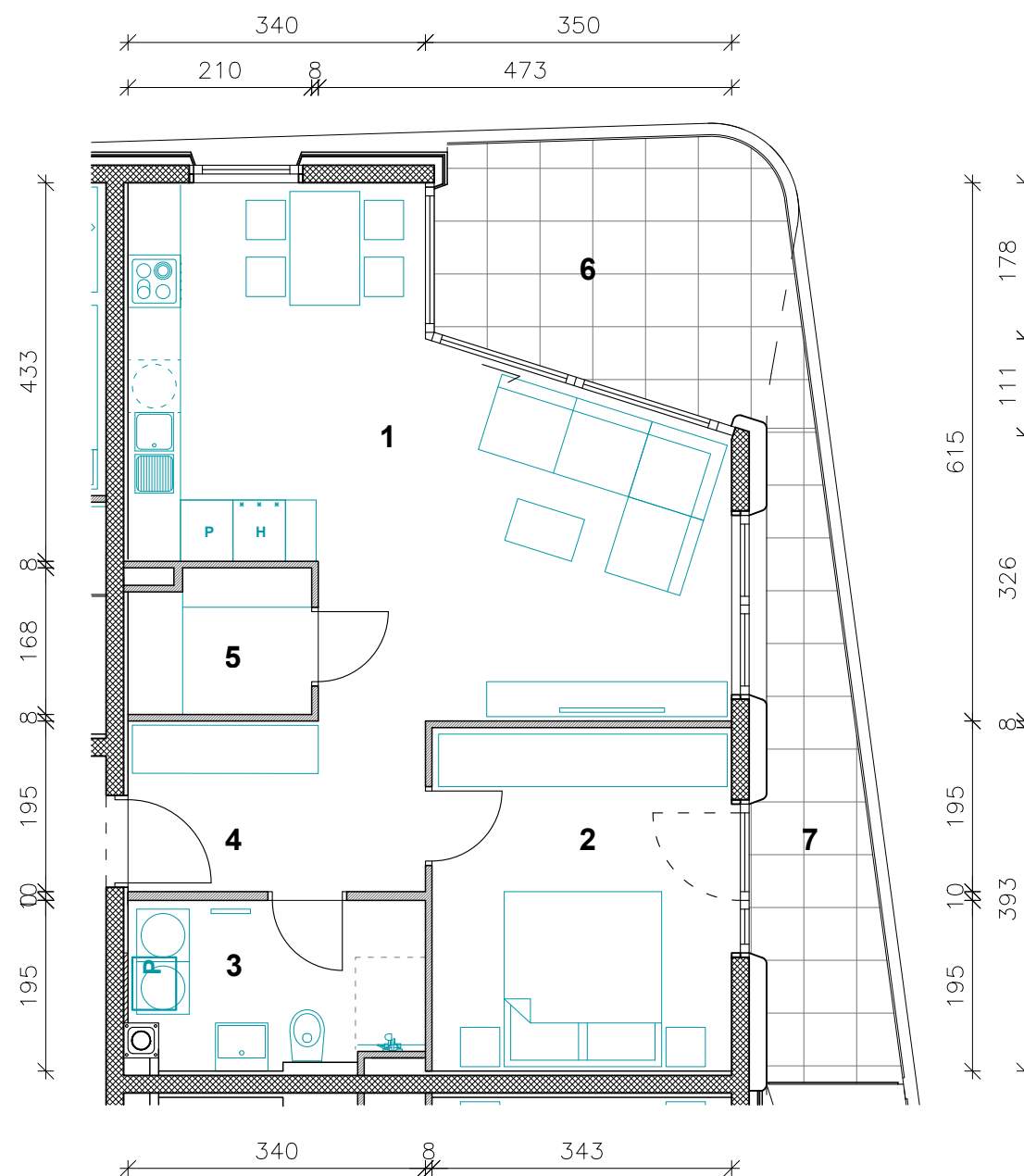
Situacija naselja



Pozicija stanovanja
v stavbi - prerez



Pozicija stanovanja
v nadstropju - tloris



STAVBA "B" - 2. NADSTROPJE

STANOVANJE B-22-I

1. BIVALNI PROSTOR	30.3 m ²
2. SPALNICA	13.6 m ²
3. KOPALNICA	6.2 m ²
4. PREDPROSTOR	6.6 m ²
5. SHRAMBA	3.3 m ²

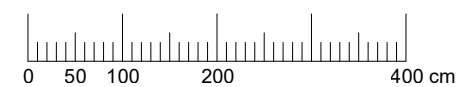
STANOVANJSKA POVRŠINA 60.0 m²

6. LOŽA (POKRITA)	11.5 m ²
7. BALKON (NEPOKRIT)	8.3 m ²

SKUPNA POVRŠINA 79.8 m²

PARKIRNO MESTO (POKRITO) 1 PM

Vsa stanovanjska oprema je vrisana informativno. Investitor si pridruzuje pravico do sprememb, ki ne vplivajo na funkcionalnost stanovanj.



M 1 : 80



PRVA HIŠA

Družba za razvoj nepremičninskih projektov

INVESTITOR: JURČKOVA d.o.o.
 PRODAJALEC: PRVA HIŠA d.o.o.
 Bravničarjeva ulica 13, 1000 Ljubljana
 +386 (0)1 292 65 00
 info@prvahisa.si
 www.jurckova96.si